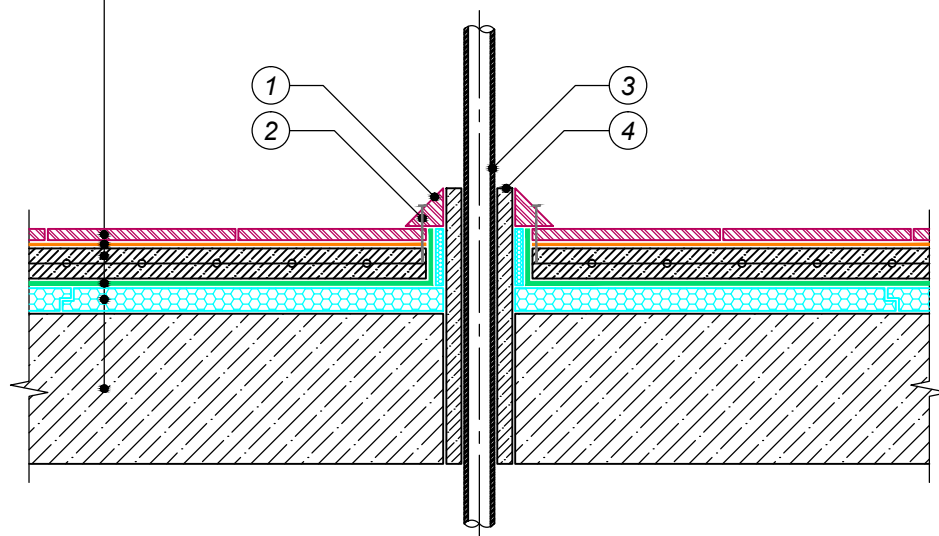


Покрытие чистого пола
Материал подложки
Защитная армированная цементно-песчаная стяжка*
Пленка пароизоляционная ТехноНИКОЛЬ
Плиты теплоизоляционные PIR
Железобетонное основание



- ① Плинтус
- ② Крепление плинтуса
- ③ Труба
- ④ Патрубок

ПРИМЕЧАНИЕ

* В место армированной цементно-песчаной стяжки может применяться сборная стяжка, состоящая из двух листов ГВЛ (ОСП, ЦСП)

Изм.	Кол.уч.	Лист	№ док.	Подпись	Дата

Проход коммуникаций

Лист

5